

# Centre d'Action Médico-Sociale Précoce de Pontivy

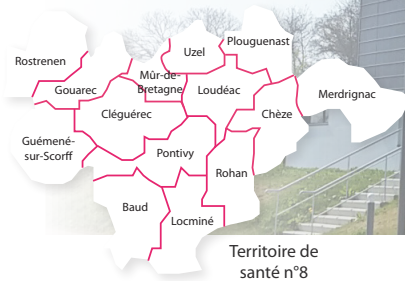
- Prévention ·
- Diagnostic ·
- Accompagnement ·

Pour les enfants  
de 0 à 6 ans



## • LE CAMSP, C'EST QUOI ?

Le Centre d'Action Médico-Sociale Précoce (CAMSP) est une structure médico-sociale qui a ouvert ses portes en septembre 2015 au sein du territoire de santé n°8.



## • A QUOI SERT-IL ?

Sa vocation est d'assurer un accompagnement le plus précoce et global possible pour ces enfants et pour leur famille. Ses actions se situent dans la continuité des services périnataux (maternité, néonatalogie) et pédiatriques. Ils s'articulent en réseau avec les autres professionnels de l'enfance (libéraux, PMI<sup>(1)</sup>, ASE<sup>(2)</sup>, structures d'accueil petite enfance, éducation nationale...).

## • A QUI S'ADRESSE-T-IL ?

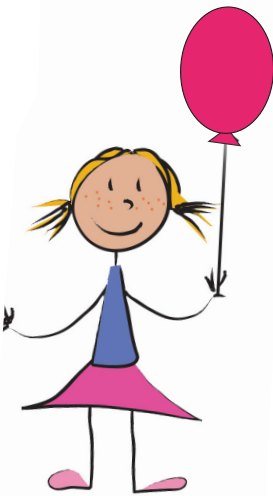
Les bénéficiaires sont les enfants de moins de 6 ans présentant ou risquant de présenter tout type de difficulté (sensorielle et/ou motrice, psychomotrice, intellectuelle...). Le centre dispose de 30 places.

## • QUELLES SONT SES MISSIONS ?

- Action de prévention, dépistage, diagnostic et soin
- Suivi polyvalent et global
- Écoute et prise en compte des vécus / ressentis des parents et de l'entourage
- Soutien des premiers liens parents-enfants
- Aide à la socialisation de l'enfant dans ses lieux de vie

## • COMMENT SE FAIT L'ACCOMPAGNEMENT ?

- Suivi individuel pour l'enfant
- Entretien individuel pour les parents
- Suivi parents-enfants
- Entretien familial ou avec la fratrie
- Groupe thérapeutique pour les enfants
- Groupe de parole pour les parents
- Temps de rencontre entre les familles



<sup>(1)</sup> Protection Maternelle et Infantile

<sup>(2)</sup> Aide Sociale à l'Enfance



## ZOOM SUR L'ÉQUIPE

Directeur  
M.Erwann LE FRANC

Médecin pédiatre chef de service  
Dr Samira BOUKHRIS

Secrétaires médicales  
Mme Fabienne LE STRAT  
Mme Aurélie DUHAYON

Médecin pédopsychiatre  
Dr Marie-Annick BELLEC

Médecin MPR  
Dr Hélène SAUDREAU

Psychologues cliniciennes  
Mme Anne LE GUENNEC  
Mme Marion TOULLERON

Neuropsychologue  
Mme Séverine OLLIVIER

Puéricultrice  
Mme Claire GIRAUDET

Psychomotriciennes  
Mme Cindy MARO  
Mme Doriane STEPHAN

Orthophoniste  
Mme Axelle GUIHO

Ergothérapeute  
Mme Lucie CHAPELAIN

Kinésithérapeute  
Mme Anne Sophie TUBIA

Éducatrice de jeunes enfants  
Mme Audrey LE RHUN

Assistante sociale  
Mme Noémie CONNAN

Agent d'entretien  
Mme Anne VARETZ

## • QUEL PARCOURS DE SOIN POUR L'ENFANT ?

**Premier contact téléphonique ou physique**



**Consultation médicale avec la pédiatre ou la pédopsychiatre**

Identifier la nature des difficultés de votre enfant et déterminer les bilans nécessaires



**Rencontre avec l'assistante sociale**

Présentation du fonctionnement du CAMSP et échange de manière globale autour de l'environnement de l'enfant et sa famille



**Réalisation des bilans avec les professionnels concernés**



**Réunion de synthèse en la présence des parents**

Conclusion des bilans pour déterminer le Projet Individualisé d'Accompagnement (PIA) et désigner le professionnel référent



**Début de l'accompagnement**



**Synthèse annuelle en la présence des parents**

Réévaluer et ajuster le PIA, préparer l'orientation ou la fin d'accompagnement



# CAMSP de Pontivy

📍 6 rue Colette Besson - PA de Pont Er Morh  
BP 70124 - 56300 PONTIVY

☎ 02 97 25 21 43

✉ secretariat.camsp@lespep56.com

## Ouverture du secrétariat :

Lundi, mardi, mercredi et jeudi

de 9h à 12h et de 14h à 18h

Vendredi de 9h à 17h

*Secrétariat fermé le mercredi après-midi*



Les  
**pep**  
56  
La solidarité en action

Le CAMSP de Pontivy est géré par les PEP 56,  
association pour l'Enfance oeuvrant dans le Morbihan.

<http://lespep56.lespep.org>

f Les PEP 56    t @LesPEP56