

# DITEP

## Dispositif de la Découverte à Lorient et Quéven

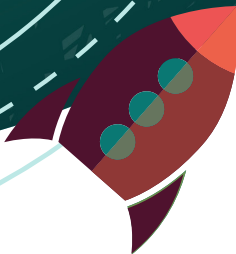
Pour les enfants  
et les adolescents  
de 6 à 20 ans



A



3



## Le dispositif, Pour qui ? Pourquoi ?

Nous accompagnons des enfants et des adolescents de 6 à 20 ans présentant des difficultés psychologiques qui perturbent la relation aux autres et la scolarité.

Notre fonctionnement combine plusieurs modalités d'intervention :

Soutien en milieu de vie

Accompagnement en journée

Accompagnement sur des séquences

Accompagnement temporaire

Hébergement séquentiel, temporaire

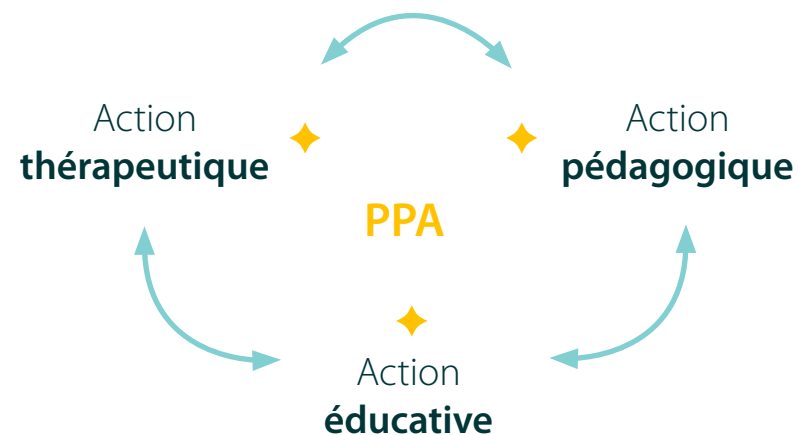
Accueil familial spécialisé

Les diverses modalités d'accompagnement se construisent avec vous dans le cadre du Projet Personnalisé d'Accompagnement (PPA).

## Nous oeuvrons pour :

- ◆ Favoriser et faciliter l'évolution dans les structures de droit commun (école, loisirs, culture...),
- ◆ Permettre une meilleure continuité dans le parcours pour éviter les ruptures,
- ◆ Adapter les modalités d'accompagnement aux besoins repérés,
- ◆ Faciliter la coordination entre les acteurs (Education Nationale, services de soins, Protection de l'Enfance...),
- ◆ Proposer un soutien à l'environnement familial.

## Les 3 dimensions du projet d'accompagnement de votre enfant :



### Action thérapeutique :

En individuel, en groupe, entretiens, interventions par médicales, liens avec les services de soins (CMPP, services de pédopsychiatrie, intervenants en libéral...), réflexion avec les équipes.

### Action pédagogique :

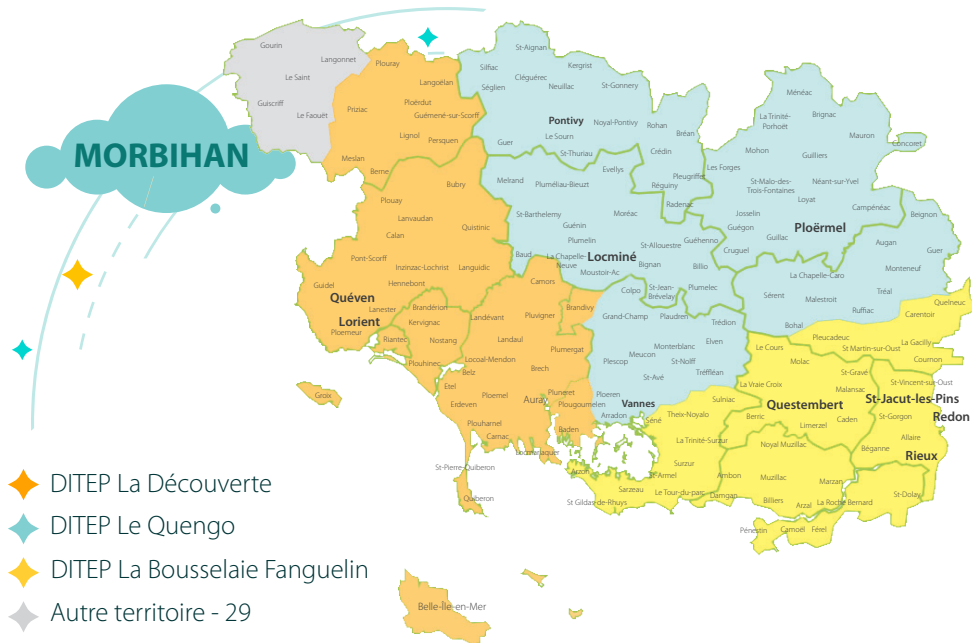
Scolarisation en milieu ordinaire et / ou en unité d'enseignement.

### Action éducative :

Soutien du lien social par des activités artistiques, sportives, citoyennes, de loisirs et de vie quotidienne, soutien éducatif parental (co-éducation).



# MORBIHAN



- ◆ DITEP La Découverte
- ◆ DITEP Le Quengo
- ◆ DITEP La Bousseaie Fanguelin
- ◆ Autre territoire - 29

## DITEP La Découverte

3 impasse Per Jakez Hélias  
56 530 Queven  
02 97 80 00 20 - itep.secr@lespep56.com

### DITEP du Quengo

6158 zone d'Activité Kerjean  
56500 LOCMINE  
02 97 44 29 10  
quengo@arass.fr  
*Organisme géré par l'ARASS*

### DITEP La Bousseaie Fanguelin

1183 route de la Bousseaie  
56350 RIEUX  
02 99 71 91 02  
info@labousseaiefandguelin.org  
*Organisme géré par l'Association LBF*